



L'innovation Oracle pour l'entreprise pilotée par l'IA

Une plateforme en nuage unifiée qui relie les finances, les ressources humaines, la chaîne d'approvisionnement et les opérations





Table des matières

L'intérêt de l'innovation Oracle

4

Surmonter les défis liés à la transformation Oracle

6

Principales tendances qui façonnent Oracle dans les activités de l'entreprise

8

SoundHound AI déploie l'intelligence vocale à l'échelle mondiale grâce à Oracle

10

Optimiser l'incidence d'Oracle sur la transformation de l'entreprise

12

Travailler avec un·e spécialiste de l'infonuagique et de l'IA d'Oracle

14

L'avenir de la transformation des entreprises pilotée par Oracle

16



L'intérêt de l'innovation Oracle

Cet article explique les raisons pour lesquelles Oracle s'impose comme le pilier opérationnel des entreprises pilotées par l'intelligence artificielle (IA), ainsi que les conditions organisationnelles nécessaires à une transformation réussie.

Les entreprises qui adoptent l'IA à grande échelle constatent que la fragmentation des systèmes financiers, RH et opérationnels limite leur rapidité, leur perspicacité et leur capacité d'exécution. Les modèles de données déconnectés amplifient les incohérences plutôt que la valeur. Les applications Fusion Cloud d'Oracle unifient les fonctions métier essentielles dans un modèle de données unique, permettant ainsi l'utilisation de l'IA à l'échelle de l'entreprise.

Oracle regroupe les fonctionnalités de planification des ressources de l'entreprise (ERP), de gestion du capital humain (HCM), de gestion de la chaîne d'approvisionnement (SCM), de gestion de l'expérience client (CX) et de gestion des performances de l'entreprise (EPM) dans un modèle continuellement mis à jour, remplaçant ainsi les systèmes fragmentés par une vue unifiée de l'entreprise. Les données financières, les données sur la main-d'œuvre, les indicateurs opérationnels et les plans d'affaires demeurent harmonisés, ce qui permet aux dirigeant-es d'agir en fonction des conditions actuelles plutôt que des rapports historiques.

L'IA et l'apprentissage machine sont intégrés aux flux de travail quotidiens, ce qui facilite les prévisions prédictives, la détection des anomalies, les perspectives sur la main-d'œuvre et la planification intelligente.

De nombreux programmes échouent parce que les organisations ne modifient pas leurs processus décisionnels, leurs responsabilités et leur gouvernance dans les domaines des finances, des ressources humaines et des opérations. Ce sont les prévisions, la planification de la main-d'œuvre et la rapidité décisionnelle qui sont les premières touchées.

Sans des responsabilités et une harmonisation claires, les entreprises peinent à exploiter pleinement leur potentiel. Les directeur-rices des systèmes d'information (DSI), les directeur-rices financier-ères, les dirigeant-es principal-es des ressources humaines (DPRH) et les responsables de la transformation doivent faire évoluer leurs modèles opérationnels parallèlement à Oracle pour réussir.

Nous allons maintenant examiner les problèmes courants liés à l'adoption d'Oracle.



Les modèles opérationnels rigides ralentissent la réactivité des entreprises : de nombreuses grandes organisations dépendent encore de cycles de planification fixes et d'hypothèses statiques, ce qui rend difficile de réagir rapidement aux changements de la demande, aux pressions sur les coûts ou aux contraintes d'approvisionnement. Fusion Cloud d'Oracle permet une planification continue pilotée par l'IA pour les finances, la chaîne d'approvisionnement et les opérations, grâce à des données actualisées. Il en résulte une réorientation plus rapide et une agilité accrue à grande échelle.

Les systèmes déconnectés nuisent à l'exécution : lorsque les finances, les ressources humaines et la chaîne d'approvisionnement sont gérées sur des plateformes distinctes, les transferts de données sont perturbés et les corrections se multiplient. Oracle réunit ces fonctions sur une seule plateforme de données, assurant ainsi la diffusion instantanée des mises à jour dans toute l'entreprise et la cohérence des décisions.

Les processus de clôture manuels augmentent les risques : les anciens environnements de planification des ressources de l'entreprise (ERP) reposent largement sur le traitement par lots et les rapprochements, ce qui allonge les délais de clôture et augmente les risques liés aux audits. Les contrôles comptables et automatisés d'Oracle valident en continu les transactions, la logique fiscale et les exigences de conformité, ce qui améliore la précision tout en accélérant la clôture financière.

Visibilité insuffisante sur les capacités de la main-d'œuvre : la fragmentation des données RH limite la visibilité sur les risques liés aux talents et les besoins futurs en compétences. HCM Analytics d'Oracle consolide les données relatives à la main-d'œuvre et utilise l'IA pour repérer les risques de départs, les lacunes en matière de compétences et les opportunités en matière de relève, ce qui permet une planification plus éclairée de la main-d'œuvre.



Surmonter les défis liés à la transformation Oracle

Si Oracle propose une plateforme infonuagique profondément intégrée pour la planification des ressources de l'entreprise (ERP), la gestion du capital humain (HCM) et la planification d'entreprise, son adoption pose toutefois des défis en matière d'exécution. Les bénéfices et le rendement du capital investi (RCI) sont en jeu pour les grandes organisations qui ont besoin des talents adéquats et d'une discipline opérationnelle pour réussir leur transformation Oracle.

Les entreprises sous-estiment souvent la complexité de la migration des données. Les entreprises doivent transférer des décennies de transactions financières, de dossiers RH, de données relatives à la chaîne d'approvisionnement et de hiérarchies personnalisées à partir de plusieurs anciens systèmes. Sans un nettoyage, une harmonisation et une validation rigoureux, des lacunes peuvent apparaître sous forme d'incohérences dans les rapports, de soldes incorrects et de dépendances rompues. Il est essentiel, pour assurer la continuité des activités, d'établir rapidement un cadre de migration contrôlé, des cycles de validation parallèles et une cartographie claire entre la source et la cible.

Les dirigeant-es se trompent dans leur évaluation de l'intégration post-migration. Les environnements Oracle doivent être connectés aux plateformes bancaires, aux systèmes sectoriels, aux entrepôts de données et aux fournisseurs d'identité. Bien qu'Oracle propose des intégrations natives robustes, une véritable orchestration d'entreprise nécessite une conception rigoureuse des interfaces de programmation d'applications (API), une gestion des événements et une gouvernance des intergiciels à l'aide d'outils tels qu'Integration Cloud d'Oracle ou les services basés sur Azure.

Les cadres doivent gérer activement les tests et la configuration. Une personnalisation excessive peut réduire la flexibilité des mises à niveau. Les entreprises doivent donc privilégier la configuration, les contrôles standard et les fonctionnalités d'IA intégrées plutôt que la logique personnalisée. Des déploiements progressifs, le soutien de la direction et un partenaire Oracle expérimentée telle que Procom contribuent à assurer l'évolutivité, la conformité et la valeur à long terme.

Les recommandations ci-dessous expliquent comment les entreprises peuvent exploiter pleinement la plateforme pilotée par l'IA d'Oracle et optimiser le rendement de leur transformation.

Normaliser les intégrations dès le début pour éviter toute complexité : le recours à des échanges de fichiers manuels ou à des connexions faiblement régies entraîne des retards et des problèmes de rapprochement. L'utilisation des API REST, des services pilotés par les événements et d'Integration Cloud d'Oracle permet de créer des interfaces évolutives avec une propriété clairement définie, une gestion robuste des erreurs et des tests automatisés, ce qui améliore la fiabilité tout en réduisant les efforts de maintenance à long terme.

Intégrer la validation continue dans les cycles de prestation : le déploiement de mises à jour sans tests structurés peut perturber les processus de clôture financière, l'exactitude de la paie ou les contrôles réglementaires. Les environnements de bac à sable et de test d'Oracle prennent en charge les simulations parallèles, le rapprochement des résultats et la validation formelle par les parties prenantes, ce qui aide les équipes à réduire les risques et à déployer les modifications en toute confiance.

Ancrer les décisions de conception dans un contexte opérationnel réel : les programmes qui ne font pas appel aux responsables des finances, des ressources humaines, de la chaîne d'approvisionnement et de la conformité aboutissent souvent à des flux de travail non harmonisés avec les politiques et les réalités de l'exécution. La participation d'équipes interfonctionnelles dès les premières étapes de découverte, la validation des processus de bout en bout et la confirmation des cas d'utilisation pilotés par l'IA avant la mise en œuvre assurent l'harmonisation des solutions avec les résultats de l'entreprise.

Institutionnaliser la gouvernance et l'analyse des données : des modèles de données cohérents, des contrôles centralisés et des analyses intégrées pilotées par l'IA permettent à Oracle de continuer d'offrir une valeur stratégique bien au-delà de la mise en service.





Principales tendances qui façonnent Oracle dans les activités de l'entreprise

Alors que les entreprises accélèrent leur transformation numérique et pilotée par l'IA, Oracle s'impose comme une plateforme en nuage fiable qui regroupe les finances, les ressources humaines, la chaîne d'approvisionnement et la planification au sein d'une base de données unique. En éliminant les systèmes fragmentés et les processus par lots, Oracle offre une visibilité continue sur les coûts, la main-d'œuvre et les opérations, ce qui est essentiel pour les organisations exerçant leurs activités à l'échelle mondiale.

L'automatisation intégrée à Oracle simplifie les activités à haut volume telles que la validation des transactions, les tâches de clôture financière, les mises à jour de la planification de la demande et la gestion de la main-d'œuvre. Cela permet de réduire les efforts manuels tout en améliorant la précision et le contrôle. Dans le même temps, l'IA et les analyses intégrées d'Oracle fournissent des perspectives tournées vers l'avenir sur les risques liés aux flux de trésorerie, les contraintes d'approvisionnement, les pénuries de compétences et les risques de non-conformité, permettant ainsi aux dirigeant-es d'intervenir rapidement.

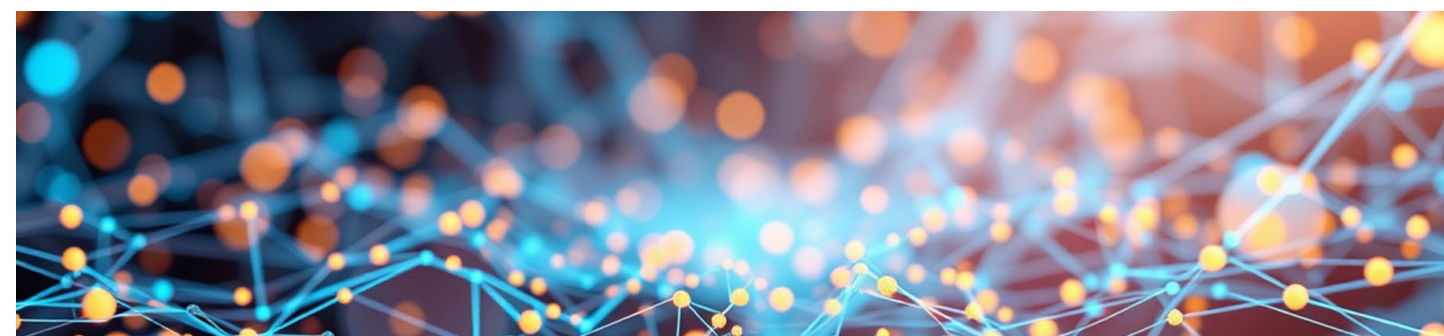
Ensemble, ces fonctionnalités témoignent de la manière dont le modèle de données unifié, l'intelligence artificielle et l'automatisation d'Oracle transforment les opérations des entreprises pour leur apporter résilience, gouvernance et agilité durable.

Intelligence d'entreprise à grande échelle : Oracle fournit une infrastructure infonuagique fonctionnant en continu où les données financières, RH et opérationnelles sont mises à jour en temps réel. Cette approche remplace les cycles de traitement par lots différés par une comptabilité, une planification et une validation de la conformité en temps réel, ce qui permet aux dirigeant-es de rester informé-es de la situation actuelle. Des contrôles de sécurité natifs, des cadres de gouvernance et une logique réglementaire réduisent les risques, tandis que des environnements de bac à sable et de test permettent aux équipes de tester les versions et les modifications de politiques en toute sécurité avant leur mise en production.

Perspectives fondées sur les données et flexibilité de la plateforme : Oracle centralise les données financières, relatives à la main-d'œuvre et opérationnelles dans des tableaux de bord en direct qui offrent une vue fiable des coûts, du rendement et des risques. L'intelligence prédictive intégrée met en évidence les tendances à un stade précoce, ce qui permet d'accélérer la planification et la prise de mesures correctives. Reposant sur une architecture ouverte et extensible, Oracle s'adapte à l'évolution des besoins de l'entreprise, assurant ainsi une pertinence et un rendement du capital investi à long terme.

Automatisation des opérations essentielles : les flux de travail pilotés par l'IA, l'orchestration et les règles configurables automatisent les processus à fort volume tels que les opérations de clôture financière, les approbations d'approvisionnement, les transactions relatives à la main-d'œuvre et les mises à jour de la planification des approvisionnements. En intégrant l'automatisation directement dans les processus d'affaires, Oracle réduit les efforts manuels et améliore la cohérence. Les API et Integration Cloud d'Oracle étendent l'automatisation à tous les systèmes connectés, assurant ainsi une efficacité opérationnelle de bout en bout à grande échelle.

Ensemble, ces capacités aident les entreprises à fonctionner avec rapidité, intelligence et agilité durable tout en optimisant leur investissement dans Oracle.





SoundHound AI déploie l'intelligence vocale à l'échelle mondiale grâce à Oracle

SoundHound AI, prestataire mondiale de solutions d'IA vocale et conversationnelle, avait besoin d'étendre sa plateforme afin de soutenir sa croissance rapide dans tous les secteurs et toutes les régions. Face à l'intégration croissante des assistants vocaux dans les produits destinés aux client-es, SoundHound a dû faire face à une demande croissante de performances continuellement mises à jour, de précision multilingue et de disponibilité ininterrompue. Son infrastructure hybride existante peinait à suivre le rythme de la puissance de calcul des grands modèles d'IA et de l'imprévisibilité des volumes de requêtes.

La gestion à grande échelle de la reconnaissance vocale complexe nécessite une capacité infonuagique importante. La plateforme de SoundHound traite le langage naturel comme le font les humains, en tenant compte des accents, des dialectes, de l'intonation et du contexte dans des millions d'interactions simultanées. À mesure que l'entreprise étendait ses activités à de nouveaux secteurs tels que la restauration, la santé et les services financiers, elle avait besoin d'une infrastructure d'IA capable d'offrir de hautes performances, une portée mondiale et une rentabilité optimale sans compromettre la fiabilité.

En 2021, SoundHound a migré sa plateforme vers Oracle Cloud Infrastructure (OCI), devenant ainsi l'une des premières utilisatrices de l'infrastructure d'IA d'OCI. Cette migration a permis de consolider ses environnements sur site et en nuage en une seule plateforme évolutive optimisée pour les charges de travail d'IA. OCI a fourni un accès à des processeurs graphiques (GPU) haute performance, à un réseau à faible latence et à des régions infonuagiques réparties dans le monde entier, permettant à SoundHound d'exécuter en continu des modèles complexes sans temps d'arrêt.

Les effets ont été immédiats. Au cours des six premiers mois d'utilisation d'OCI, SoundHound a doublé son utilisation tout en réduisant ses coûts d'infrastructure d'environ la moitié. Les performances se sont améliorées de 50 à 60 %, ce qui a permis d'accélérer l'inférence et d'augmenter le débit des requêtes. Au cours de sa première année sur OCI, la plateforme est passée d'environ 100 millions de requêtes traitées par mois à plus d'un milliard à la fin de l'année, ce qui a permis de soutenir la croissance mondiale de la clientèle sans dégradation du service.

OCI a également permis à SoundHound d'améliorer la précision de son IA vocale. Grâce à un traitement plus rapide, l'entreprise a pu itérer plus fréquemment sur ses modèles, affinant ainsi la reconnaissance des variations grammaticales, des accents et des nuances conversationnelles. Cette capacité s'est avérée essentielle lorsque SoundHound s'est développée à l'international et a adapté ses solutions à des cas d'utilisation propres à certains secteurs, depuis les commandes vocales dans les restaurants jusqu'aux interactions sécurisées dans les services financiers.

Au-delà des performances, la réputation d'OCI en matière de disponibilité et de sécurité a renforcé la crédibilité de SoundHound auprès des entreprises. Les client-es qui évaluaient l'IA vocale pour des applications critiques ont été rassuré-es de savoir que la plateforme était soutenue par l'infrastructure en nuage mondiale et les normes de conformité d'Oracle. Cette confiance a permis à SoundHound de se développer dans des secteurs réglementés et sur de nouveaux marchés.

Établie en 2005, SoundHound a enregistré un chiffre d'affaires annuel de 21 millions de dollars en 2021. Forte de son partenariat avec OCI pour son infrastructure d'IA, l'entreprise prévoit un chiffre d'affaires de 160 à 178 millions de dollars en 2025. En combinant une infrastructure en nuage évolutive avec des capacités d'IA avancées, SoundHound s'est positionnée pour croître plus rapidement, pénétrer de nouveaux marchés verticaux et offrir des expériences conversationnelles cohérentes et de haute qualité dans le monde entier.



« Les gains de performances que nous avons constatés avec OCI nous ont permis de rester agiles dans un environnement d'IA en constante évolution », explique Shawnna DelHiero, vice-présidente principale et directrice des systèmes d'information chez SoundHound AI.

« Oracle nous fournit les bases nécessaires pour innover, nous développer à l'échelle mondiale et repousser sans cesse les limites de l'intelligence vocale. »



Optimiser l'incidence d'Oracle sur la transformation de l'entreprise

L'architecture d'informatique en nuage d'Oracle centralise les données financières, RH, logistiques et de planification d'entreprise au sein d'une base de données unique et continuellement mise à jour, offrant ainsi aux grandes organisations une vue objective et éclairée de l'ensemble de leurs opérations essentielles. En éliminant le traitement par lots et les rapprochements fragmentés, Oracle renforce la cohérence des données et permet une prise de décision plus rapide, pilotée par l'IA, à l'échelle de l'entreprise.

Pour tirer pleinement parti de ces avantages, les entreprises doivent faire appel à des partenaires Oracle expérimenté-es et exploiter Integration Cloud d'Oracle, des cadres de configuration normalisés et des méthodes de mise en œuvre éprouvées afin de gérer la complexité et de déployer leurs solutions à grande échelle tout en gardant le contrôle.

Après la mise en service, il est essentiel de disposer d'un modèle solide de prise en charge et de gouvernance des applications. Une surveillance continue de l'état de santé, la gestion des incidents et un contrôle rigoureux des changements contribuent à protéger la continuité des activités, car Oracle fournit des mises à jour fréquentes de l'informatique en nuage.

Pour éviter toute dérive de configuration, les entreprises doivent activer des analyses en temps réel et des intégrations pilotées par les événements, afin de permettre une détection rapide des problèmes, une optimisation continue et une résilience opérationnelle durable grâce à la plateforme d'informatique en nuage d'Oracle facilitée par l'IA.

Résilience opérationnelle et correction intelligente : Les grandes entreprises ont besoin de systèmes stables et d'une résolution rapide des problèmes lorsqu'ils surviennent dans leurs opérations financières, RH ou logistiques. L'IA intégrée, les capacités de la base de données autonome et l'automatisation intelligente d'Oracle surveillent en permanence les transactions, les intégrations et les activités de clôture afin de détecter rapidement les anomalies. Les flux de travail guidés résolvent automatiquement les problèmes courants, tandis qu'Integration Cloud d'Oracle veille à ce que les corrections soient systématiquement répercutées dans tous les systèmes dépendants, empêchant ainsi la propagation des erreurs.

Perspectives prédictives et optimisation continue : Oracle Analytics et les modèles d'IA intégrés convertissent les données d'entreprise en temps réel en signaux prospectifs. Des tableaux de bord dédiés mettent en évidence les alertes précoces concernant les écarts de coûts, les fluctuations de la demande, les pénuries de compétences et les risques de non-conformité. Associés à des fonctions de comptabilité et de planification en temps réel, ils permettent aux organisations d'intervenir bien avant la clôture de la période ou la perturbation des opérations.

Gouvernance des versions et changement évolutif : Les mises à jour fréquentes de l'informatique en nuage d'Oracle nécessitent une gestion rigoureuse des versions. La mise en place d'un modèle de gouvernance structuré pour examiner les mises à jour, tester les effets dans des environnements de bac à sable et coordonner les mises en production contribue à protéger la continuité des activités. L'adoption progressive et la validation par les parties prenantes favorisent une évolutivité contrôlée.

Une exécution d'entreprise prête pour l'avenir : En combinant automatisation, analyse et flux de travail pilotés par l'IA, Oracle permet une amélioration continue qui s'adapte à l'évolution de la complexité des activités, des volumes et des exigences réglementaires.





Travailler avec un·e spécialiste de l’infonuagique et de l’IA d’Oracle

Une transformation Oracle réussie va au-delà du simple déploiement d’applications infonuagiques. Les entreprises ont besoin de spécialistes certifiés dans les domaines de la planification des ressources de l’entreprise (ERP), de la gestion du capital humain (HCM), de la gestion de la chaîne logistique (SCM), de la gestion de la performance d’entreprise (EPM), de l’analyse et de l’automatisation facilitée par l’IA. Ces experts veillent à ce que la comptabilité, les contrôles, la planification continue et les flux de travail intelligents fonctionnent sans interruption. Grâce à un accompagnement adapté, les organisations réduisent les risques, améliorent l’intégrité des données et permettent à leurs équipes de travailler à partir d’une source unique et fiable. Les spécialistes en Oracle assurent le bon fonctionnement des systèmes, réduisent les risques et améliorent la fiabilité des données.

À mesure que les entreprises modernisent leurs systèmes existants, adoptent des modèles décisionnels pilotés par l’IA et gèrent des réglementations complexes, la demande d’expertise en Oracle augmente. Procom met ses entreprises clientes en relation avec des consultant·es, des architectes de solutions et des spécialistes présélectionné·es et expérimenté·es dans les domaines de la migration vers le nuage, de la conception d’intégrations, de la gouvernance des données et de la conformité mondiale. Leur expertise accélère la mise en œuvre, réduit au minimum les corrections et favorise l’adoption dans les domaines de la finance, des ressources humaines et des opérations.

Des spécialistes présélectionné·es simplifient l’intégration, la gouvernance et la conformité, réduisant ainsi les retards et les erreurs.
Répercussions : Les organisations bénéficient d’un rendement du capital investi (RCI) plus rapide, d’une adoption plus fluide et de rapports fiables.

Qu’il s’agisse de déployer Fusion Cloud d’Oracle, de mettre en place des intégrations sécurisées de l’infrastructure infonuagique Oracle (OCI) ou d’activer des fonctions d’analyse avancée et d’IA générative, Procom fournit les talents adéquats au moment opportun. En gérant le recrutement, la présélection et l’engagement, les dirigeant·es d’entreprise peuvent se concentrer sur l’exécution, l’innovation et les résultats mesurables.



Le·la concepteur·rice de solutions d’entreprise Oracle façonne des architectures Oracle de bout en bout dans les domaines de la planification des ressources de l’entreprise (ERP), de la gestion du capital humain (HCM), de la gestion de la chaîne d’approvisionnement (SCM) et de la gestion des performances de l’entreprise (EPM), en mettant l’accent sur l’évolutivité, la préparation à l’IA et la conformité réglementaire. Il·elle évalue les modèles opérationnels des entreprises, définit les processus futurs et traduit les objectifs stratégiques en conceptions Oracle natives, qui allient normalisation et flexibilité dans toutes les régions et toutes les unités d’affaires.



L’ingénieur·e en plateforme infonuagique Oracle gère l’infrastructure OCI (calcul, réseau, sécurité et services d’identité) afin de prendre en charge les charges de travail Oracle critiques. Il·elle optimise les performances pour les cas d’utilisation gourmands en données et pilotés par l’IA, met en œuvre des architectures à haute disponibilité et applique des normes de sécurité qui répondent aux exigences de l’entreprise en matière de risques et de conformité.



L’ingénieur·e en données et en IA Oracle crée des pipelines de données et des couches d’activation de l’IA à l’aide de la base de données autonome d’Oracle, de l’intégration de données OCI et des analyses Fusion intégrées. Il·elle prépare les données d’entreprise pour les prévisions avancées, la détection des anomalies et les cas d’utilisation de l’IA générative, en veillant à ce que la qualité, la traçabilité et la gouvernance des données soient maintenues à grande échelle.



Le·la gestionnaire des versions et de l’environnement Oracle coordonne les mises à jour du nuage, la stratégie environnementale et la gouvernance du déploiement pour les locataires de développement, de test et de production. Il·elle gère les calendriers des versions, valide les mises à jour trimestrielles et orchestre les transitions afin d’assurer la continuité des services financiers, RH et opérationnels.



Le·la responsable de l’adoption et de la mise en œuvre d’Oracle favorise la préparation des utilisateur·rices grâce à des formations basées sur les rôles, à la gestion du changement et à l’optimisation post-déploiement. Il·elle surveille les indicateurs d’adoption, collecte la rétroaction et affine les flux de travail afin que les capacités d’Oracle se traduisent par une valeur métier durable.



L'avenir de la transformation des entreprises pilotée par Oracle

Oracle continue de faire évoluer son portefeuille de solutions infonuagiques et d'IA afin de répondre à la complexité croissante à laquelle sont confrontées les entreprises dans les domaines des finances, de la main-d'œuvre et des opérations. Alors que les organisations s'orientent vers une prise de décision fondée sur les données, Oracle intègre l'IA dans les applications Fusion et l'infrastructure en nuage d'Oracle afin d'automatiser la planification, de renforcer les contrôles et d'intégrer l'intelligence directement dans les flux de travail.

Oracle propose aussi une expérience mobile d'abord et basée sur les rôles, pour que les dirigeant-es, les gestionnaires et les employé-es puissent agir à partir de données en temps réel, où qu'il-elles se trouvent. Une architecture de données centralisée relie les systèmes de planification des ressources de l'entreprise (ERP), de gestion du capital humain (HCM), de gestion de la chaîne d'approvisionnement (SCM) et de gestion des performances de l'entreprise (EPM), éliminant ainsi les silos qui ralentissent l'exécution et introduisent des risques. Des API ouvertes, des services natifs de l'OCI et un écosystème de partenaires mature permettent à Oracle de s'intégrer profondément aux plateformes sectorielles, aux couches de données et aux services d'IA, créant ainsi une infrastructure d'entreprise connectée et extensible.

En dépit de ces innovations. L'exécution d'Oracle échoue souvent en raison de lacunes dans la prestation et d'une expérience opérationnelle limitée. Les talents adéquats permettent aux dirigeant-es de se concentrer sur la stratégie sans ralentir les opérations.

Procom assure la continuité, la responsabilité et l'harmonisation entre les différents services. Cela se traduit par des mises en œuvre plus rapides et des améliorations prévisibles et évolutives dans les domaines de la finance, des ressources humaines et des opérations.

Intelligence financière et opérationnelle propulsée par l'IA : Oracle utilise l'IA intégrée pour prévoir les flux de trésorerie, détecter les anomalies, optimiser les chaînes d'approvisionnement et automatiser les activités de clôture, permettant ainsi un contrôle proactif à l'échelle de l'entreprise.

Perspectives prédictives sur la main-d'œuvre et les compétences : la solution Oracle HCM Intelligence analyse les données relatives aux performances, à la mobilité, aux compétences et à l'engagement afin d'anticiper l'attrition, de détecter les écarts de compétences futurs et de favoriser des stratégies de développement ciblées.

Observabilité du nuage et fiabilité de la plateforme : les services télémétriques et autonomes de l'OCI surveillent en permanence les charges de travail, détectant rapidement les problèmes de performances et les défaillances d'intégration afin de garantir la disponibilité et la conformité.

Planification intégrée des activités et de la main-d'œuvre : Oracle unifie la planification financière et celle de la main-d'œuvre grâce à la modélisation de scénarios et à des simulations contrôlées, permettant ainsi aux dirigeant-es de rééquilibrer rapidement et rigoureusement les budgets, les talents et les capacités.



À l'intention des directeur·rices des systèmes d'information (DSI) et des responsables de la transformation : Premières conséquences d'une mauvaise harmonisation des talents Oracle

Lorsque les talents Oracle ne sont pas harmonisés, les initiatives échouent d'abord au niveau de l'exécution, de la prise de décision et de la clarté des responsabilités. Les équipes peinent à suivre les processus, à adopter de nouveaux flux de travail et à maintenir leur élan, créant ainsi des lacunes que la technologie seule ne peut combler. Procom apporte son aide en vérifiant les aptitudes des talents, en assurant la continuité après la mise en service et en apportant une véritable expérience opérationnelle de l'entreprise afin de maintenir les projets Oracle sur la bonne voie et d'apporter une valeur métier mesurable.



À propos de Procom

Du talent au cœur de votre performance

Procom est une cheffe de file mondiale de la dotation en talents spécialisés en Oracle, de la dotation en personnel informatique et des solutions de ressources externes, comptant plus de 45 années d'expérience en qualité d'entreprise de dotation en personnel informatique de premier plan en Amérique du Nord. L'expertise de Procom, combinée à un vaste réseau de professionnel·les informatiques, permet aux organisations de constituer des équipes à haut rendement qui mènent à bien les mises en œuvre et les solutions d'Oracle.

Nous comprenons que les personnes sont au cœur de toute mise en œuvre réussie d'Oracle, et notre expérience avérée dans l'association de talents exceptionnels à des projets de transformation a aidé des milliers d'organisations à atteindre leurs objectifs concernant la plateforme. Que vous ayez besoin de faire évoluer votre équipe informatique, d'accéder à une expertise spécialisée ou de développer des capacités d'informatique en nuage à long terme, les solutions complètes de dotation en personnel de Procom peuvent vous aider à évoluer dans le paysage complexe de la transformation de l'informatique en nuage, de la planification de la gestion de la relation client (CRM) et de la mise en œuvre.

<https://procomservices.com/fr-ca/it-contractors/>